

Kustannus- ja palvelujen käyttötiedot sosiaali- ja terveydenhuollossa

**Henkilökohtainen budjetointi
sosiaalialalla - Palvelujen
kustannukset ja kustannus-
vaikuttavuus seminaari**



Esityksen sisältö

- Kustannukset
- Käyttö

- Kustannukset/Käyttö
= Tuottavuus (Välituloksia Else-hankkeesta)

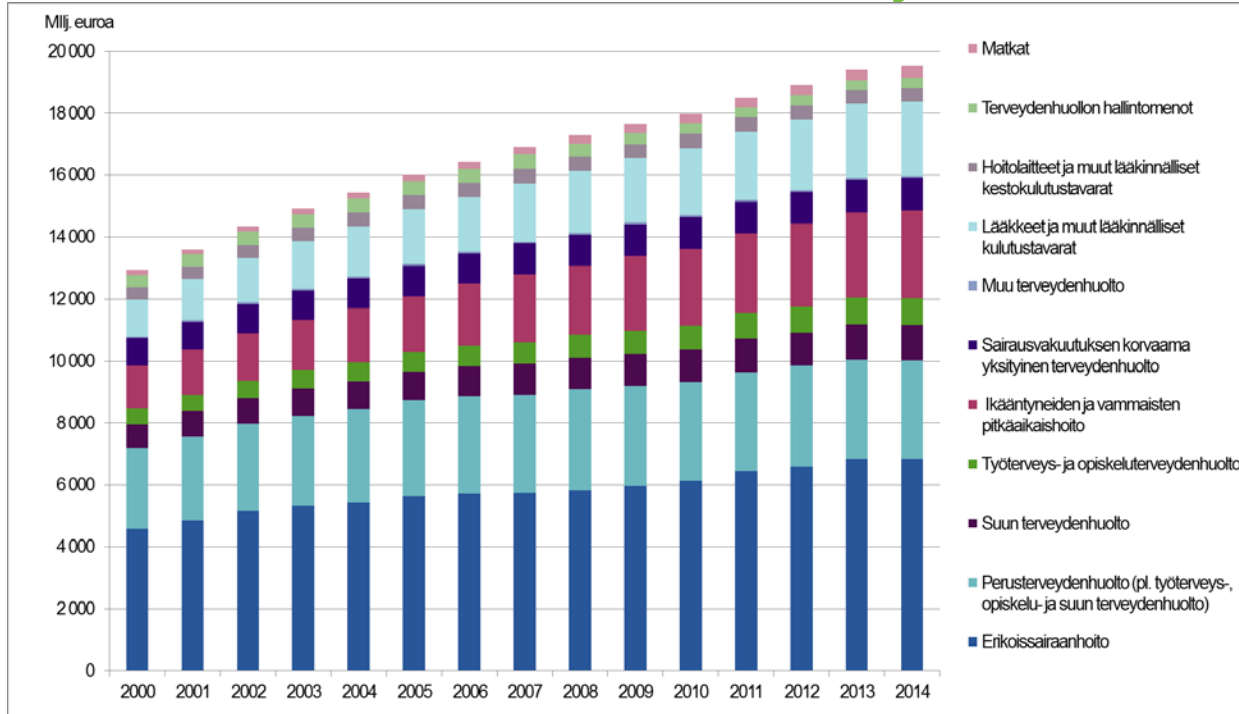
Kustannusten kolme näkökulmaa

- Julkisen (=kuntien järjestämisvastuulla olevien) sote-palvelujen kustannukset
- Yksityinen, pääosin asiakkaiden rahoittama sosiaali- ja terveydenhuolto
- Edellä mainittuihin liittyy
 - » Monikanavarahoitus
 - » Sen osana asiakkaiden omavastuuosuus

Kustannukset

- Julkisen (=kuntien järjestämisvastuulla olevien) sote-palvelujen kustannukset
 - » asiakasmaksut
- Asiakkaiden itse rahoittama sosiaali ja terveydenhuolto
 - » Kelan korvaukset
- Kokonaisuudesta saa parhaimman kuvan THL:n [terveydenhuollon menot- ja rahoitus](#) julkaisusta

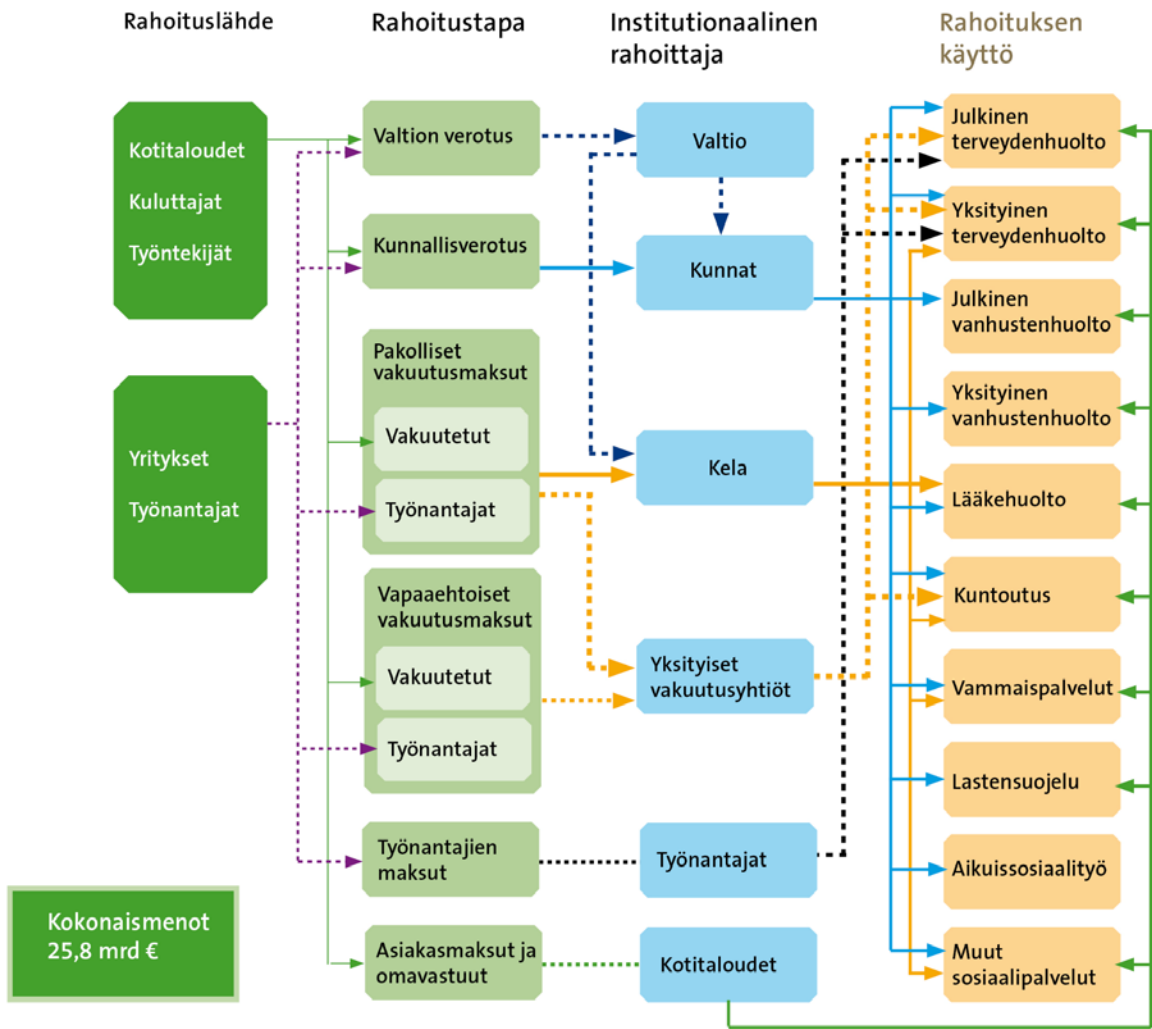
Terveydenhuoltomenot* vuosina 2000–2014 vuoden 2014 hinnoin, milj. euroa



*Tilastoinnissa on siirrytty EU-asetusperusteisen SHA 2011-tilastointijärjestelmän käyttöön 1.1.2016 alkaen. Terveydenhuoltomenoilla tarkoitetaan käyttömenoja eli kokonaismenoista on vähennetty investointimenot. Tiedot on päivitetty takautuvasti vuoteen 2000 asti.

Lähde: THL, Terveydenhuollon menot ja rahoitus 2014





[http://stm.fi/monik
anavarahoitus](http://stm.fi/monik
anavarahoitus)

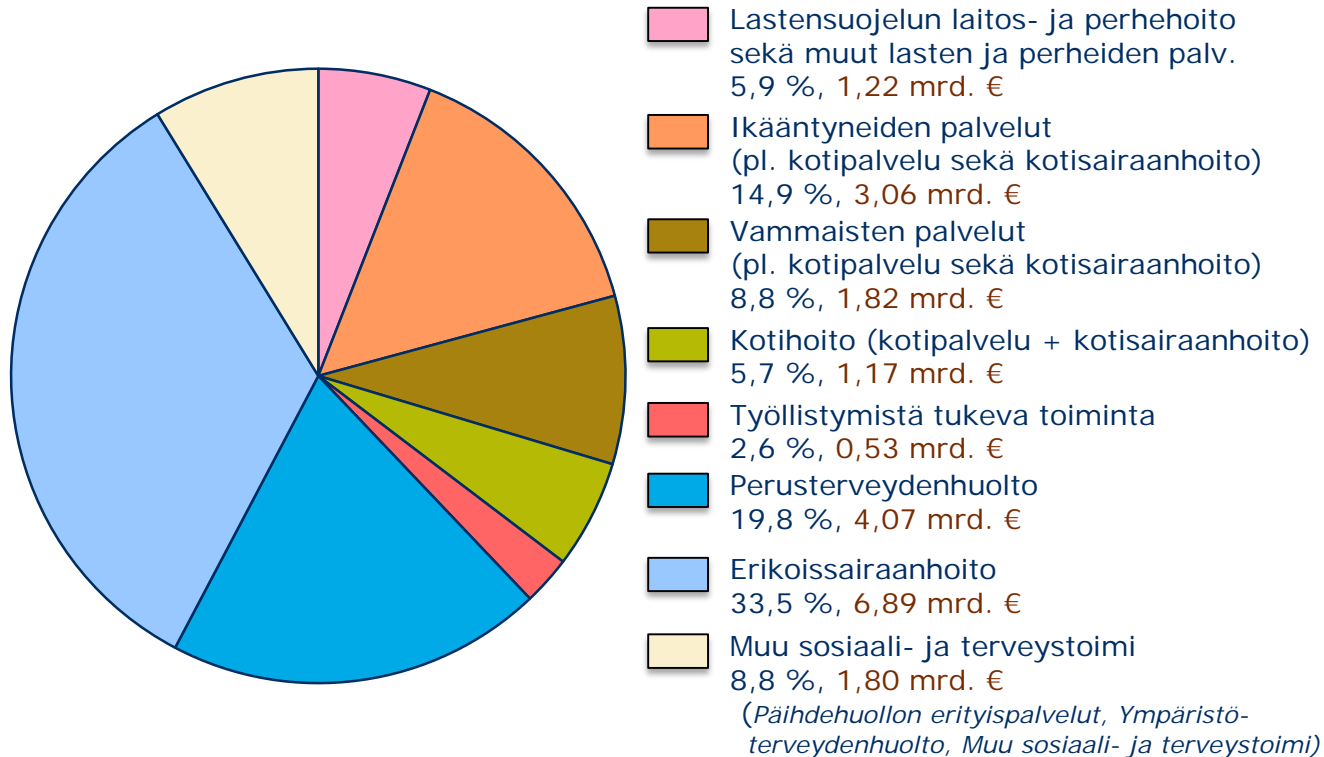


Kustannukset

- Julkisen (=kuntien järjestämisvastuulla olevien) sote-palvelujen kustannukset
 - » asiakasmaksut
- Asiakkaiden itse rahoittama sosiaali ja terveydenhuolto
 - » Kelan korvaukset

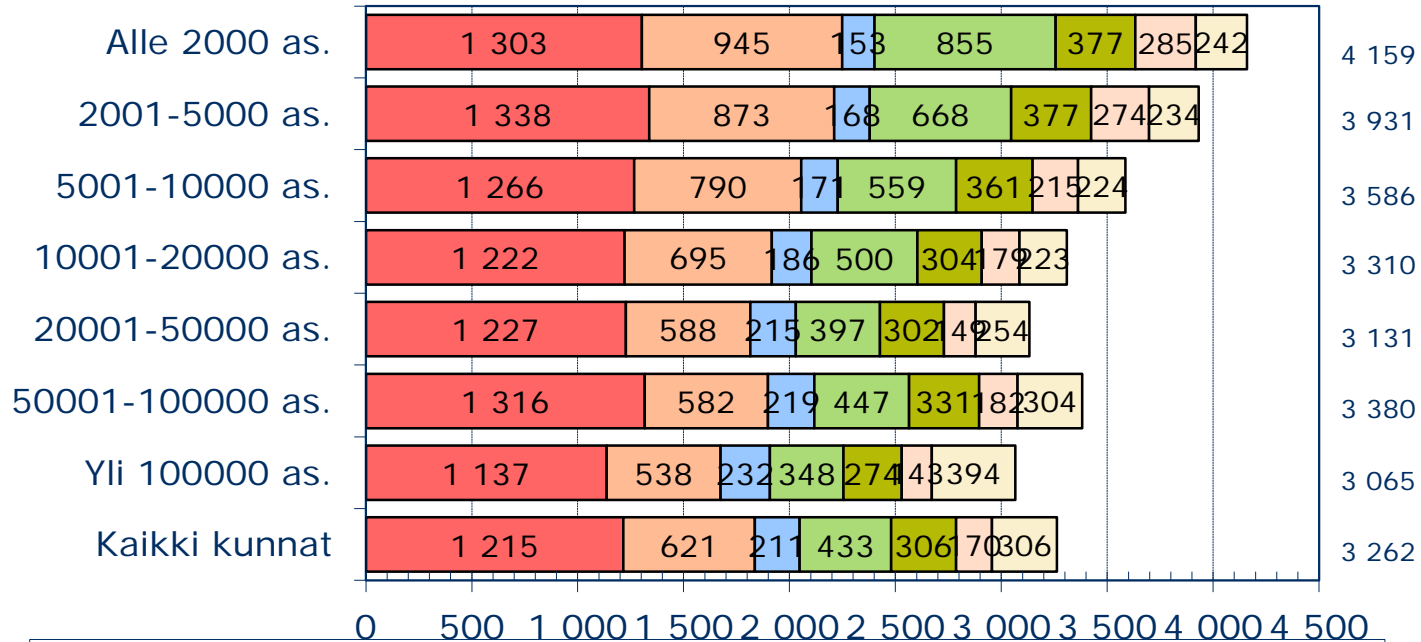
Kuntien sote käyttökustannukset v. 2015

Kunnat ja kuntayhtymät yhteensä



Sosiaali- ja terveystoimen käyttökustannukset 20,55 mrd. €
(=toimintamenot + käyttöomaisuuden poistot + vyörytyserät)

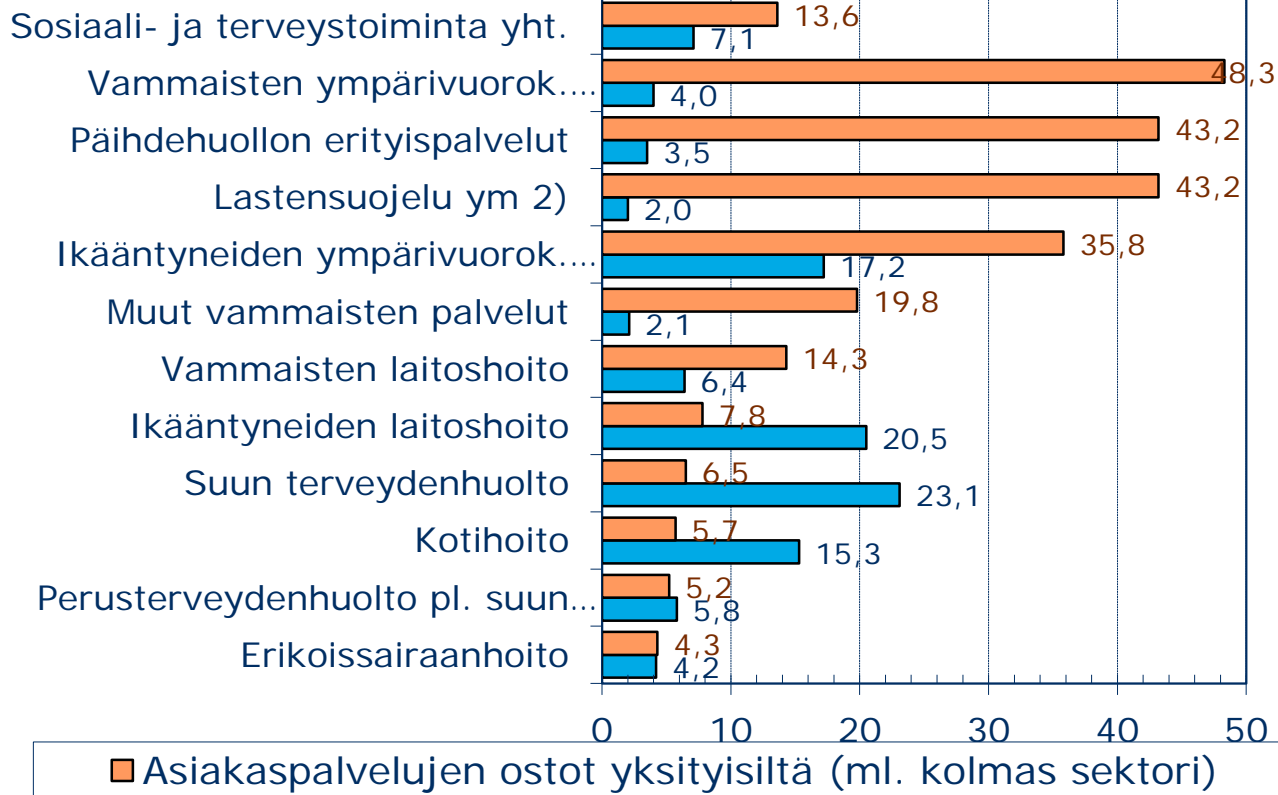
Kuntien sosiaali- ja terveystoimen nettokustannukset¹⁾ kuntakoon mukaan vuonna 2015, €/as. Manner-Suomi



1) Nettokustannukset =(Toimintakulut + Poistot ja arvonalentumiset + Vyörytyskulut) - (Toimintatuotot + Vyörytystuotot + Valmistus omaan käyttöön sekä valmisteveraston muutos)

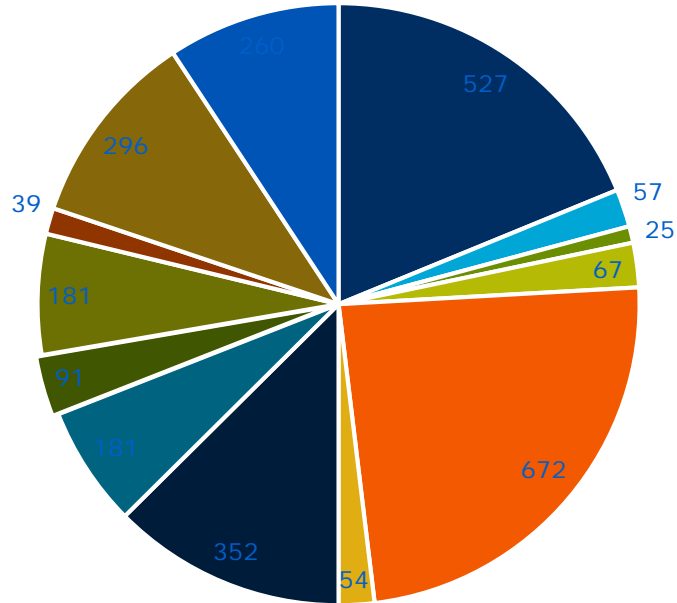
2) Lastensuojelun laitos- ja perhehoito, Lastensuojelun avoimuuspalvelut sekä muut lasten ja perheiden avopalvelut

Asiakaspalvelujen ostot yksityisiltä sekä asiakasmaksut eräissä sosiaali- ja terveystoiminnan tehtäväluokissa, osuus käyttökustannuksista, % (Kunnat ja Kuntayhtymät)



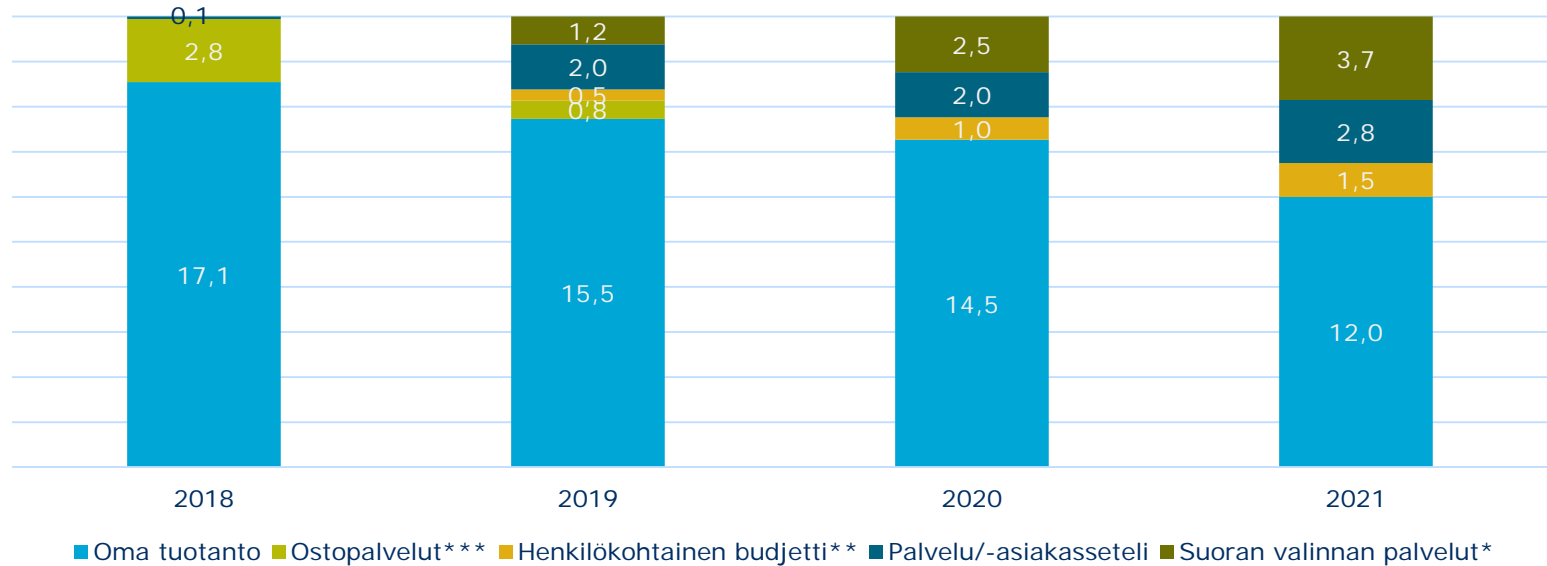
2) Lastensuojelun laitos- ja perhehoito, Lastensuojelun avohuoltopalvelut sekä muut lasten ja perheiden avopalvelut

Kuntien asiakaspalvelujen ostot 2015 tehtävittäin (miljoonaa euroa, yhteensä 2,8 miljardia euroa)



- Lastensuojelun laitos- ja perhehoito sekä muut lasten ja perheiden palvelut
- Ikääntyneiden laitoshoito
- Vammaisten laitoshoito
- Kotipalvelu (ml. kotisairaanhoido)
- Ikääntyneiden ympärivuorokautisen hoidon asumispalvelut
- Muut ikääntyneiden palvelut
- Vammaisten ympärivuorokautisen hoidon asumispalvelut
- Muut vammaisten palvelut
- Päihdehuollon erityispalvelut
- Perusterveydenhuolto pl. hammashuolto
- Perusterveydenhuollon suun terveydenhuolto
- Erikoissairaanhoido
- Muu sosiaali- ja terveystoimi

Kuntien valinnanvapausmarkkinoiden avautuminen. Volyymi arviolta 20 mrd. €



*Suoran valinnan palvelujen oletettu asteittain laajenevan maakunnan yhtiöittämisen myötä

** Henkilökohtainen budjetti astuu voimaan 1.1.2019, mutta käytännössä ei astu täysimääräisesti heti vuonna 2019

***Ostopalvelujen osuus omasta tuotannossa valinnanvapauden ulkopuolella olevista palveluista jää maakunnan harkintaan vuodesta 2019 alkaen

Lisäksi yksityinen puoli

[linkki taulukkoon](#) (kelasto-raportti)

Sairaanhoitokorvausten saajat ja maksetut korvaukset

Koko maa

Aika	Etuuslaji	Saajat	Ostot käynnit matkat	Korvaukset euroa	Kustannukset euroa
2016	Yhteensä	<u>3 829 816</u>	<u>41 644 455</u>	<u>1 839 695 027</u>	<u>3 263 915 632</u>
	Lääkkeet ja vastaavat valmisteet	<u>3 136 095</u>	<u>28 032 553</u>	<u>1 411 990 141</u>	<u>1 947 443 236</u>
	- Erityiskorvatut yhteensä	1 198 002	<u>8 935 910</u>	<u>941 864 715</u>	1 109 105 204
	-- Erityiskorvatut 100%	637 262	<u>3 576 976</u>	<u>696 153 348</u>	<u>720 455 966</u>
	-- Erityiskorvatut 65%	831 193	<u>5 358 934</u>	<u>245 711 366</u>	<u>388 649 238</u>
	- Peruskorvatut yhteensä	<u>3 022 273</u>	<u>19 096 643</u>	<u>316 103 736</u>	<u>837 186 800</u>
	- Lisäkorvaukset	209 655	<u>3 136 800</u>	<u>153 837 277</u>	0
	- Annosjakelu	4 259	145 946	184 414	1 151 232
	Lääkäripalkkiot	<u>1 566 288</u>	<u>3 486 828</u>	<u>58 712 451</u>	<u>351 767 965</u>
	Hammashoito	<u>1 016 850</u>	<u>2 496 284</u>	<u>55 675 405</u>	<u>355 422 776</u>
	- Hammaslääkäripalkkiot	945 430	<u>2 151 666</u>	<u>50 107 370</u>	<u>321 181 261</u>
	- Suuhygienistinpalkkiot	276 278	344 618	<u>5 568 035</u>	<u>34 241 515</u>
	Tutkimus ja hoito	1 195 792	<u>3 408 401</u>	<u>43 299 406</u>	<u>293 886 257</u>
	Matkat	576 588	<u>4 220 389</u>	<u>270 017 624</u>	<u>315 395 398</u>

Yhteenveto kustannuksista /vuosi

- Kuntien järjestämä soten kustannukset noin 20,5 miljardia, joista asiakasmaksut kattaa 1,5 mrd
- Asiakkaat käyvät yksityisessä terveydenhuollossa noin miljardin euron edestä vuodessa, joista asiakkaat maksavat noin 840 milj+toimistomaksut (niitä ei tilastoida)
- Lisäksi avohoidon lääkkeisiin kuluu noin 2 miljardia, joista korvataan noin 1,4 mrd
- Lisäksi terveydenhuollon matkoja yli 320 miljoonan edestä (Kela-korvaukset 270 miljoonaa)
- + työterveyshuolto noin 800 miljoonaa, josta Kela korvaa noin 300 miljoonaa
- + sosiaalipalvelujen yksityiset ostot (ei luotettavaa tilastoa)

Palvelujen käyttötiedot Sotessa

Kaksi keskeistä rekisteriä

- [Hilmot](#)
 - » Avohilmo
 - » Sosiaalihilmo
 - » Benchmarking-tietokanta
 - » Kotihoidon laskenta
- Kelan tilastot
 - » Yksityinen sv-korvaustilasto
 - » Työterveyshuolto

(Rekisteri) Tilastojen ulkopuolelle jää

- Ei-kela-korvattava yksityinen sairaushoito (Tai jos asiakas ei hae SV-korvausta)
 - » Näitäkin jää Kanta-merkintä
- Sosiaalipalveluista
 - » Yksityinen (omalla rahoituksella) sosiaalihuolto (esim. kotihoito). Palveluasumisesta **pitäisi** tehdä kirjaus sosiaali-hilmoon. Kirjaukset on puutteellisia
 - » Lyhytaikaiset sosiaalipalvelut
 - » Ei-ympäri vuorokautinen erityispalvelut (päihde-, vammais-, mielenterveys- kehitysvamma- ym)
 - » Omaishoito (jos ei kotihoidon laskennan asiakas)

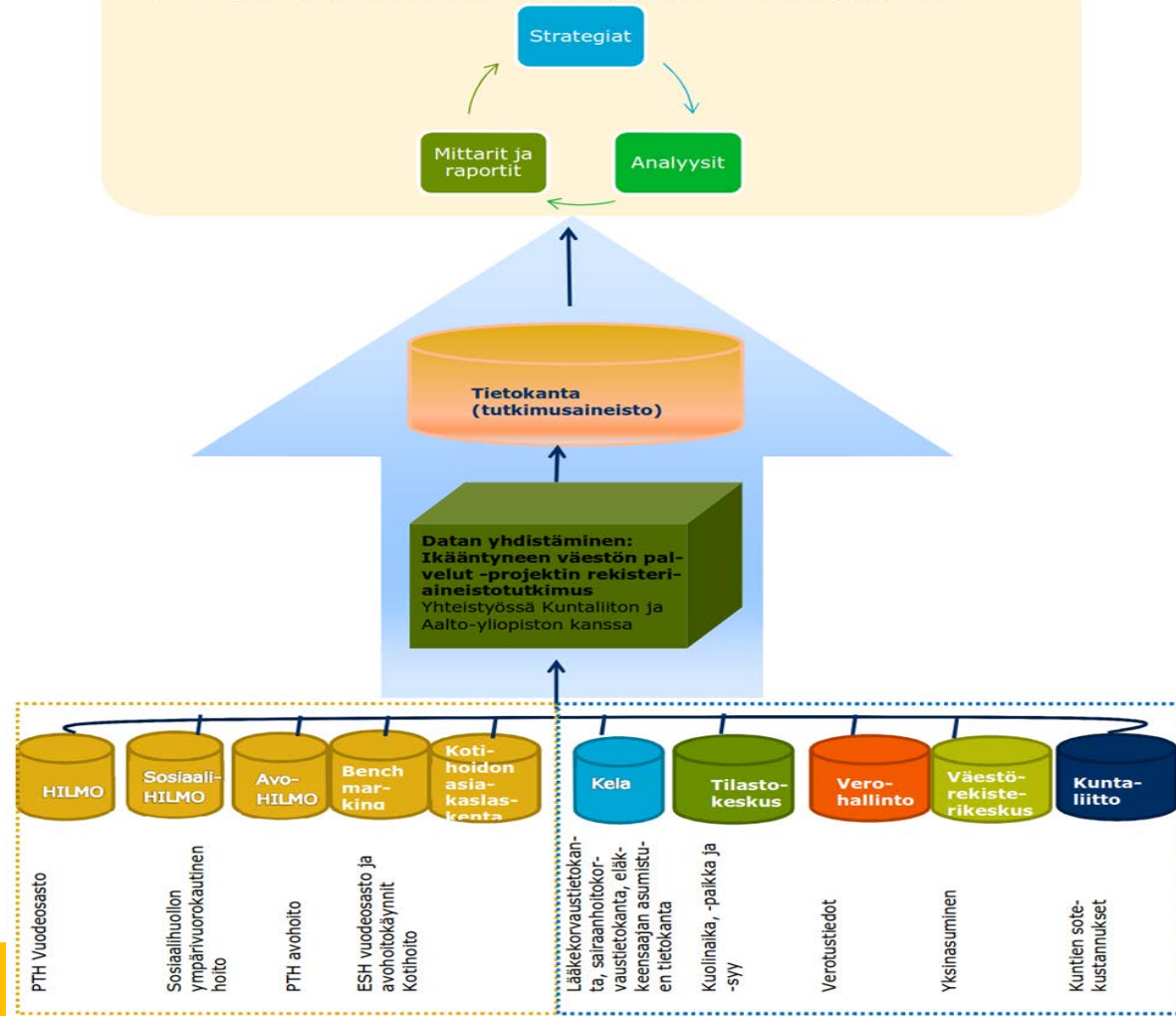
ELSE-hanke

Kustannus- ja tuotostiedot yhteen?

Else-hanke:

www.kunnat.net/ikaantyneet

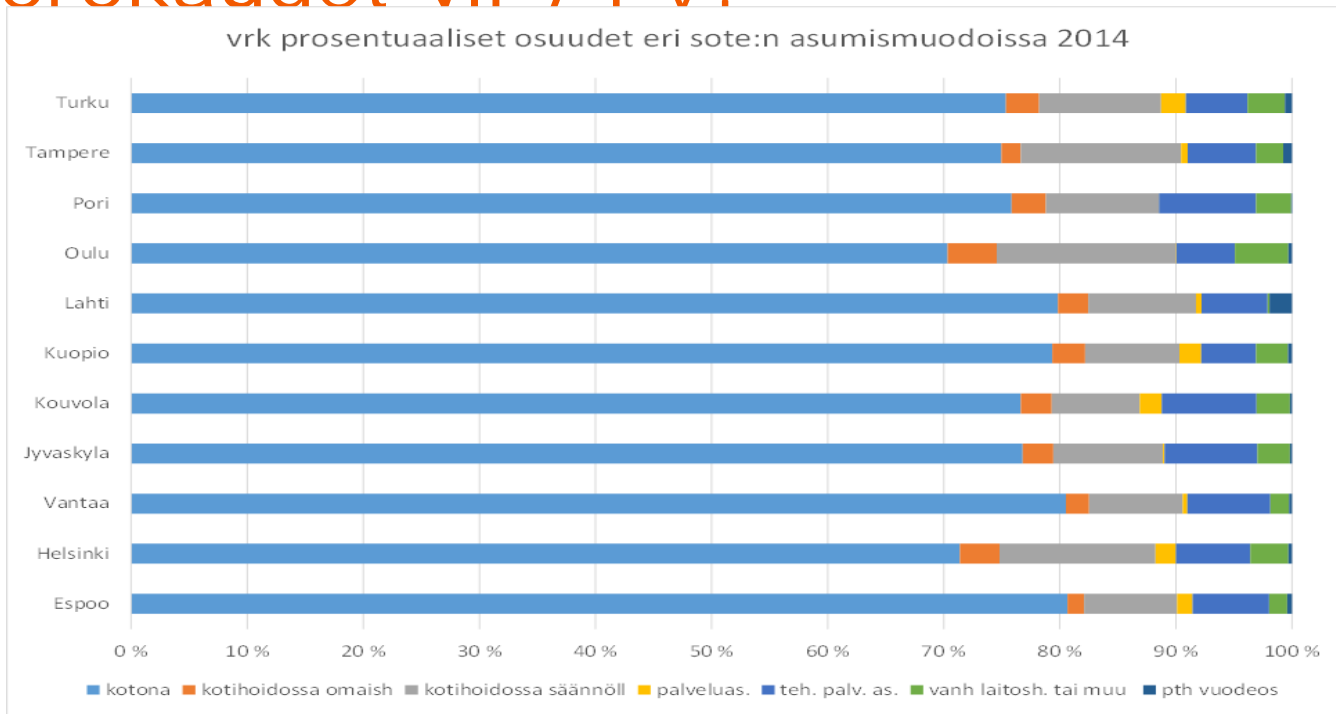
SOSIAALI- JA TERVEYSPALVELUJEN OHJAAJEN JA PÄÄTÖKSEN TUKI



else

indet
itus

Missä tiloissa/asumismuodoissa vuorokaudet vli 74 v?



Kotihoidon ja tehostetun palveluasumisen erot

- Kannattaako asiakkaat hoitaa kotihoidossa vai tehostetussa?
- Käyttääkö yksityiset vai julkiset enemmän palveluita
- Tarkastelussa **keskivertoa raskaamman puoliskon** kotihoidon asiakkaan palveluketjun kokonaiskustannukset verrattuna tehostetun palveluasumisen asiakkaan palveluketjun kokonaiskustannukseen
- Seuraavan taulukon €/vrk 2014

	Julkinen kotihoito	Yksityinen kotihoito	Julkinen tehostettu palveluasuminen	Yksityinen tehostettu palveluasuminen
Kotihoito	90,1	114	131	131
Erikoissairaanhoido	13,1	14,8	12,5	7,3
Päivystys	1,6	1,8	2,1	1,4
PTH avohoido	23,1	8,2	11,1	3,2
PTH vuodeosasto	4,6	7,4	7,3	2,9
Lääkekustannukset*	5,3	5,6	14,9	8,7
Matkat*	1,1	1,2	3,1	1,4

5.4.2017

Kolme isoa havaintoa:

- palveluketjun kustannuksista erittäin merkittävä osuus, noin kolmas osa, jopa 40 prosenttia koko sosiaali- ja terveydenhuollon palveluketjun osalta, aiheutuu raskaan kotihoidon ja tehostetun palveluasumisen asiakkaan osalta muualla kuin varsinaisessa palvelussa
- Tutkimuksessa havaittiin myös, että ns. monikanavarahoitus on merkittävä osa kotihoidon asiakkaiden ja erityisesti tehostetun palveluasumisen asiakkaiden arjessa. Raskashoitoisemman puolikkaan kotihoidon keskimääräisestä kustannuksesta noin 8 % ja tehostetun palveluasumisen asiakkaan osalta noin 16 % sote-ketjun rahoituksesta on ns. monikanavarahoitusta.
- Tutkimuksessa havaittiin myös, että ns. monikanavarahoitus on merkittävä osa kotihoidon asiakkaiden ja erityisesti tehostetun palveluasumisen asiakkaiden arjessa. Raskashoitoisemman puolikkaan kotihoidon keskimääräisestä kustannuksesta noin 8 % (lääkäripalvelut puuttuu) ja tehostetun palveluasumisen asiakkaan osalta noin 16 % sote-ketjun rahoituksesta on ns. monikanavarahoitusta. (lääkäripalvelut puuttuu)

- Linkkejä, lisätietoa
- Linna Miika, Mikkola Teija, Peltokorpi Antti & Tyni Tero:
Rekistereistä tietoa vanhustalouksien johtamiseen?
http://shop.kunnat.net/product_details.php?p=3179
- Miika Linna, Tero Tyni, Teija Mikkola, Iris Hörhammer
Tehostetun palveluasumisen sote-kustannukset – onko tehostetun palveluasumisen kustannuksissa eroja kunnittain ja yksityisen ja julkisen välillä?
http://www.tts.fi/images/thl_terveystaloustiede2017_net.pdf

Kiitos

**Keskisuurten kuntien sosiaali- ja
terveysjohdon tapaaminen**

Else-hanke: www.kunnat.net/ikaantyneet